

令和4年度

事業報告書

社会福祉法人 はしま

## 令和4年度 事業実績

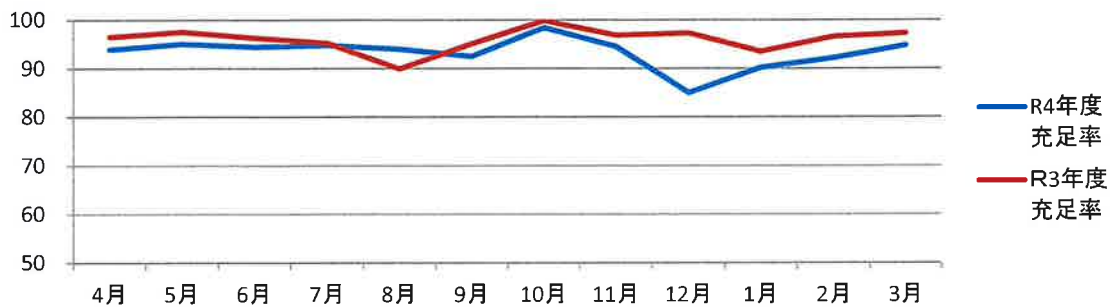
### 1 特別養護老人ホーム寿光苑

#### イ 本入所

定員 50名

稼働日数 365日

	稼働日数	実利用人数	利用可能延人数	利用延人数	1日の平均人数	R4年度充足率	R3年度充足率
4月	30	52	1,500	1,409	47.0	93.93	96.47
5月	31	50	1,550	1,473	47.5	95.03	97.55
6月	30	51	1,500	1,416	47.2	94.40	96.33
7月	31	51	1,550	1,469	47.4	94.77	95.23
8月	31	50	1,550	1,457	47.0	94.00	89.94
9月	30	51	1,500	1,387	46.2	92.47	95.13
10月	31	50	1,550	1,525	49.2	98.39	99.81
11月	30	50	1,500	1,418	47.3	94.53	96.87
12月	31	51	1,550	1,318	42.5	85.03	97.29
1月	31	51	1,550	1,398	45.1	90.19	93.48
2月	28	51	1,400	1,291	46.1	92.21	96.57
3月	31	51	1,550	1,469	47.4	94.77	97.29
合計	365	609	18,250	17,030	46.7	93.31	96.00

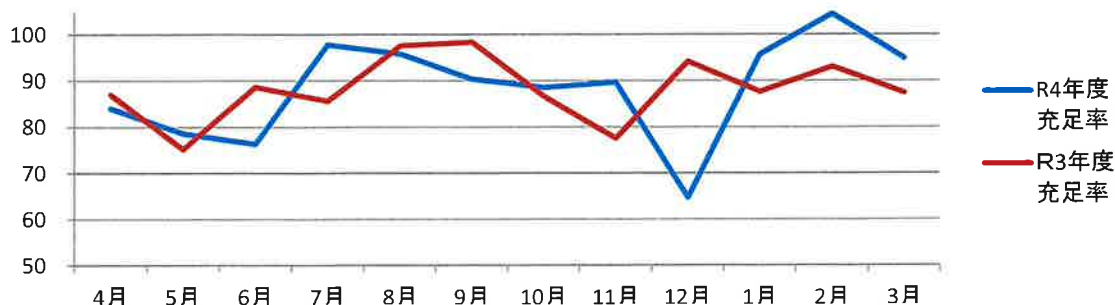


#### ロ 短期入所

定員 20名

稼働日数 365日

	稼働日数	実利用人数	利用可能延人数	利用延人数	1日の平均人数	R4年度充足率	R3年度充足率
4月	30	36	600	504	16.8	84.00	87.00
5月	31	33	620	487	15.7	78.55	75.16
6月	30	34	600	458	15.3	76.33	88.67
7月	31	43	620	606	19.6	97.74	85.65
8月	31	37	620	594	19.2	95.81	97.58
9月	30	36	600	542	18.1	90.33	98.33
10月	31	39	620	549	17.7	88.55	86.61
11月	30	35	600	538	17.9	89.67	77.50
12月	31	38	620	401	12.9	64.68	94.19
1月	31	43	620	593	19.1	95.65	87.58
2月	28	44	560	585	20.9	104.46	93.04
3月	31	46	620	570	18.4	94.94	87.42
合計	365	464	7,300	6,427	17.6	88.39	88.23

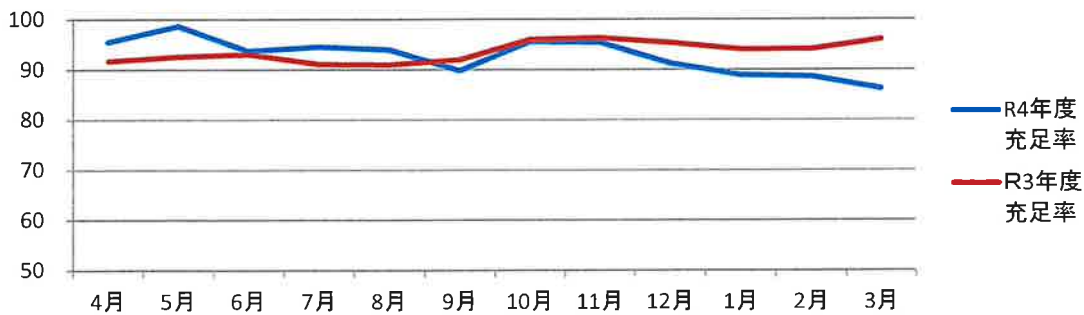


2 特別養護老人ホーム美輝苑

イ 本入所

定員 50名 稼働日数 365日

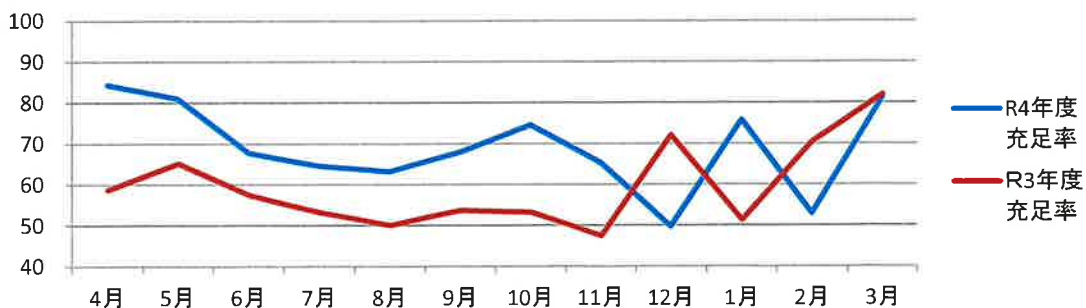
	稼働日数	実利用人数	利用可能延人数	利用延人数	1日の平均人数	R4年度充足率	R3年度充足率
4月	30	48	1,500	1,433	47.8	95.53	91.73
5月	31	54	1,550	1,531	49.4	98.70	92.58
6月	30	49	1,500	1,406	46.9	93.73	93.00
7月	31	50	1,550	1,466	47.3	94.58	91.10
8月	31	50	1,550	1,457	47.0	94.00	90.97
9月	30	50	1,500	1,347	44.9	89.80	91.93
10月	31	49	1,550	1,482	47.8	95.61	95.94
11月	30	49	1,500	1,432	47.7	95.47	96.27
12月	31	49	1,550	1,414	45.6	91.23	95.29
1月	31	48	1,550	1,378	44.5	88.90	94.00
2月	28	46	1,400	1,240	44.3	88.57	94.07
3月	31	47	1,550	1,336	43.1	86.19	96.00
合計	365	589	18,250	16,922	46.4	92.69	93.57



ロ 短期入所

定員 10名 稼働日数 365日

	稼働日数	実利用人数	利用可能延人数	利用延人数	1日の平均人数	R4年度充足率	R3年度充足率
4月	30	17	300	253	8.4	84.33	58.67
5月	31	14	310	251	8.1	80.97	65.16
6月	30	14	300	203	6.8	67.67	57.33
7月	31	15	310	200	6.5	64.52	53.23
8月	31	15	310	196	6.3	63.23	50.00
9月	30	13	300	204	6.8	68.00	53.67
10月	31	16	310	231	7.5	74.52	53.23
11月	30	17	300	196	6.5	65.33	47.33
12月	31	14	310	154	5.0	49.68	71.94
1月	31	18	310	235	7.6	75.81	51.29
2月	28	16	280	148	5.3	52.86	70.36
3月	31	19	310	252	8.1	81.29	81.94
合計	365	188	3,650	2,523	6.9	69.02	59.51



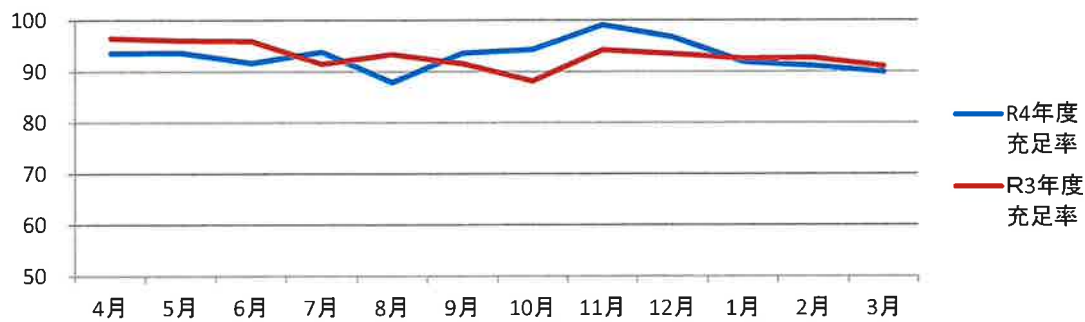
### 3 特別養護老人ホーム光輝苑

#### イ 本入所

定員 50名

稼働日数 365日

	稼働日数	実利用人数	利用可能延人数	利用延人数	1日の平均人数	R4年度充足率	R3年度充足率
4月	30	49	1,500	1,404	46.8	93.60	96.47
5月	31	50	1,550	1,452	46.8	93.68	96.06
6月	30	50	1,500	1,375	45.8	91.67	95.87
7月	31	51	1,550	1,455	46.9	93.87	91.42
8月	31	49	1,550	1,362	43.9	87.87	93.29
9月	30	49	1,500	1,404	46.8	93.60	91.53
10月	31	50	1,550	1,462	47.2	94.32	88.06
11月	30	50	1,500	1,486	49.5	99.07	94.13
12月	31	50	1,550	1,499	48.4	96.71	93.42
1月	31	49	1,550	1,424	45.9	91.87	92.45
2月	28	48	1,400	1,275	45.5	91.07	92.64
3月	31	49	1,550	1,393	44.9	89.87	90.97
合計	365	594	18,250	16,991	46.6	93.10	93.03

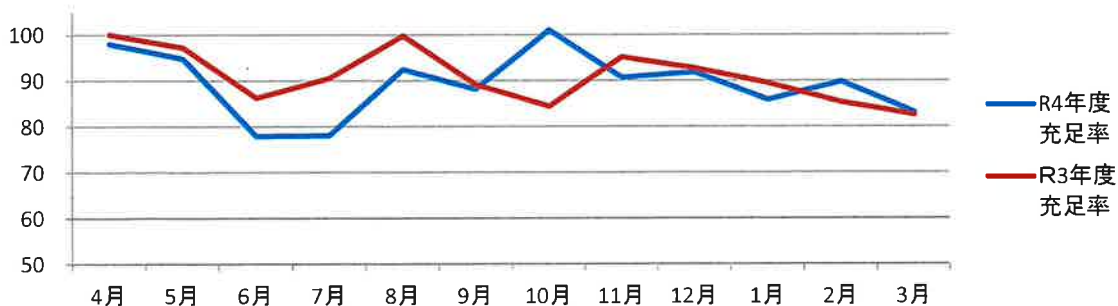


#### ロ 短期入所

定員 15名

稼働日数 365日

	稼働日数	実利用人数	利用可能延人数	利用延人数	1日の平均人数	R4年度充足率	R3年度充足率
4月	30	29	450	441	14.7	98.00	100.00
5月	31	33	465	441	14.2	94.84	97.20
6月	30	35	450	351	11.7	78.00	86.22
7月	31	30	465	363	11.7	78.06	90.54
8月	31	33	465	430	13.9	92.47	99.78
9月	30	35	450	397	13.2	88.22	89.11
10月	31	37	465	470	15.2	101.08	84.30
11月	30	32	450	408	13.6	90.67	95.11
12月	31	34	465	427	13.8	91.83	92.69
1月	31	25	465	399	12.9	85.81	89.46
2月	28	27	420	377	13.5	89.76	85.24
3月	31	31	465	386	12.5	83.01	82.47
合計	365	381	5,475	4,890	13.4	89.31	91.01

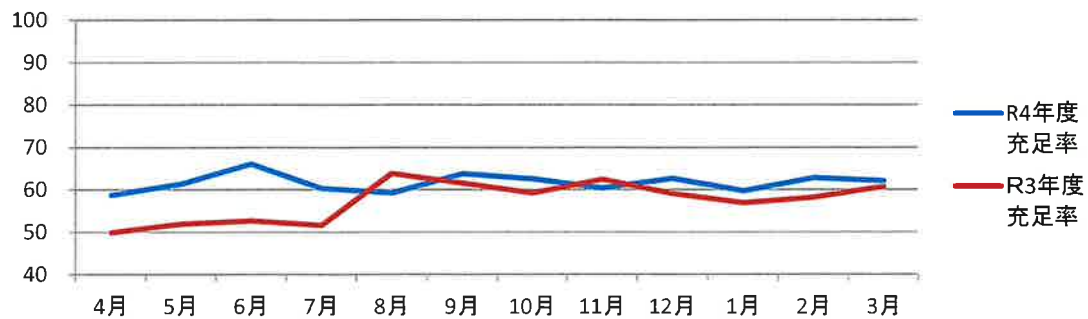


4 寿光苑デイサービスセンター

定員 25名

稼働日数 285日

	稼働日数	実利用人数	利用可能延人数	利用延人数	R4年度1日の平均人数	R3年度1日の平均人数	R4年度充足率	R3年度充足率
4月	26	37	650	382	14.7	14.9	58.77	49.87
5月	26	41	650	399	15.4	15.5	61.38	51.92
6月	26	40	650	430	16.5	15.8	66.15	52.69
7月	26	41	650	392	15.1	15.4	60.31	51.60
8月	27	39	675	400	14.8	15.9	59.26	63.85
9月	26	44	650	415	16.0	15.3	63.85	61.54
10月	26	42	650	407	15.7	14.8	62.62	59.23
11月	18	42	450	272	15.1	15.6	60.44	62.46
12月	9	36	225	141	15.7	14.7	62.67	59.00
1月	24	36	600	358	14.9	14.2	59.67	56.83
2月	24	40	600	377	15.7	14.5	62.83	58.12
3月	27	41	675	419	15.5	15.1	62.07	60.73
合計	285	479	7,125	4,392	15.4	15.1	61.67	57.32

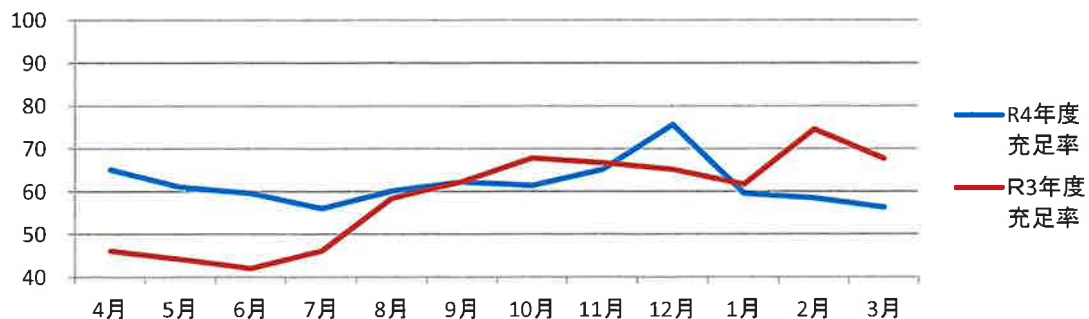


5 羽島市北部デイサービスセンター

定員 30名

稼働日数 308日

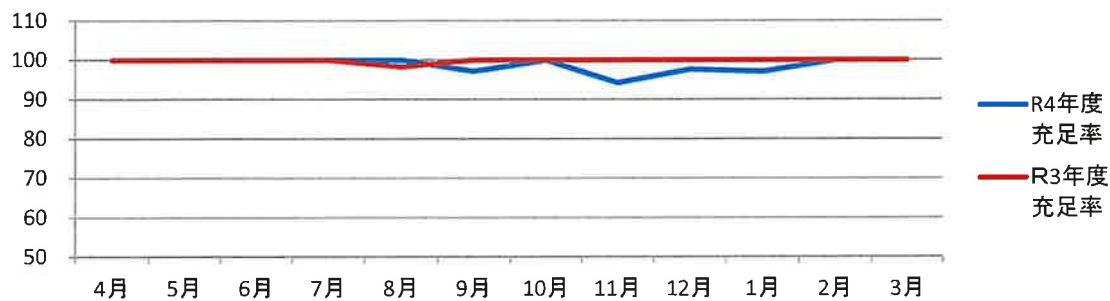
	稼働日数	実利用人数	利用可能延人数	利用延人数	R4年度1日の平均人数	R3年度1日の平均人数	R4年度充足率	R3年度充足率
4月	26	46	780	508	19.5	18.4	65.13	46.06
5月	26	45	780	476	18.3	17.6	61.03	44.23
6月	26	41	780	465	17.9	16.8	59.62	42.02
7月	26	40	780	437	16.8	18.4	56.03	46.11
8月	27	42	810	487	18.4	17.5	60.12	58.46
9月	26	43	780	485	18.7	18.6	62.18	62.31
10月	26	43	780	479	18.4	20.3	61.41	67.82
11月	26	57	780	508	19.5	20.0	65.13	66.67
12月	24	58	720	544	22.7	19.5	75.56	65.14
1月	24	42	720	429	17.9	18.5	59.58	61.67
2月	24	43	720	421	17.5	22.3	58.47	74.51
3月	27	41	810	456	16.9	20.3	56.30	67.65
合計	308	541	9,240	5,695	18.5	19.0	61.71	58.55



6 ケアハウス寿光苑

定員 15名 稼働日数 365日

	稼働日数	実利用人数	利用可能延人数	利用延人数	1日の平均人数	R4年度充足率	R3年度充足率
4月	30	15	450	450	15.0	100.00	100.00
5月	31	15	465	465	15.0	100.00	100.00
6月	30	15	450	450	15.0	100.00	100.00
7月	31	15	465	465	15.0	100.00	100.00
8月	31	15	465	465	15.0	100.00	98.28
9月	30	15	450	437	14.6	97.11	100.00
10月	31	15	465	465	15.0	100.00	100.00
11月	30	15	450	424	14.1	94.22	100.00
12月	31	15	465	454	14.7	97.63	100.00
1月	31	15	465	451	14.6	96.99	100.00
2月	28	15	420	420	15.0	100.00	100.00
3月	31	15	465	465	15.0	100.00	100.00
合計	365	180	5,475	5,411	14.8	98.83	99.86

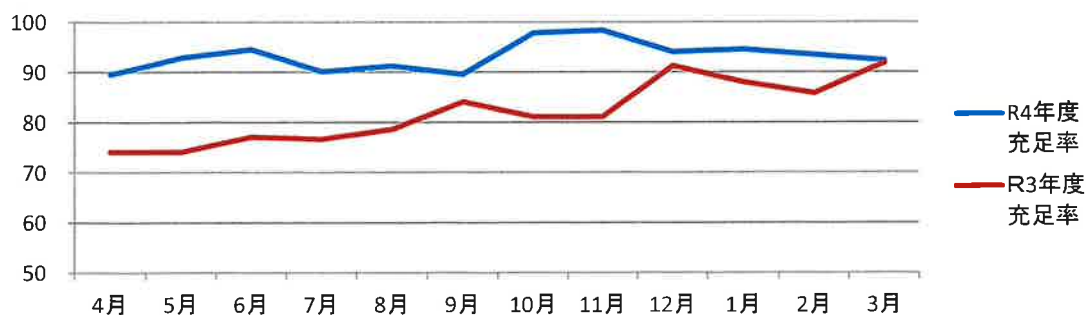


7 寿光苑居宅介護支援事業所

イ 要介護者

定員 183名 稼働日数 243日

	稼働日数	利用可能延人数	R4年度実利用人数	R3年度実利用人数	R4年度充足率	R3年度充足率
4月	20	183	164	149	89.62	74.13
5月	19	183	170	149	92.90	74.13
6月	22	183	173	155	94.54	77.11
7月	20	183	165	154	90.16	76.62
8月	22	183	167	158	91.26	78.61
9月	20	183	164	169	89.62	84.08
10月	20	183	179	163	97.81	81.09
11月	20	183	180	163	98.36	81.09
12月	20	183	172	167	93.99	91.26
1月	19	183	173	161	94.54	87.98
2月	19	183	171	157	93.44	85.79
3月	22	183	169	168	92.35	91.80
合計	243	2,196	2,047	1,913	93.22	81.97



□ 要支援者

定員 42名

稼働日数 243日

	稼働日数	利用可能延人数	R4年度実利用人数	R3年度実利用人数	R4年度充足率	R3年度充足率
4月	20	42	21	19	50.00	41.30
5月	19	42	22	19	52.38	41.30
6月	22	42	22	19	52.38	41.30
7月	20	42	23	19	54.76	41.30
8月	22	42	22	21	52.38	45.65
9月	20	42	22	24	52.38	52.17
10月	20	42	23	20	54.76	43.48
11月	20	42	21	22	50.00	47.83
12月	20	42	20	23	47.62	54.76
1月	19	42	20	23	47.62	54.76
2月	19	42	20	23	47.62	54.76
3月	22	42	21	23	50.00	54.76
合計	243	504	257	255	50.99	47.78

